



JORNADA MUNDIAL DE LA JUVENTUD PANAMA 2019

De Panamá a Lisboa





CIFRAS DE PARTICIPACIÓN



117,304

TOTAL DE PARTICIPACIÓN





140 Países

79%
AMÉRICA

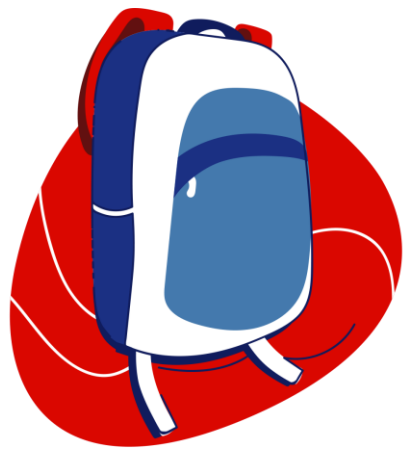
12%
EUROPA

2% ASIA

2% ÁFRICA 1% OCEANÍA



PEREGRINOS





87,445

PEREGRINOS INSCRITOS



SEXO

56%



44%

EDAD



(20%)



(24%)

DISCAPACIDAD



(0.2%)

VOCACIÓN



(2%)



(2%)

TIPO DE REGISTRO



ONLINE

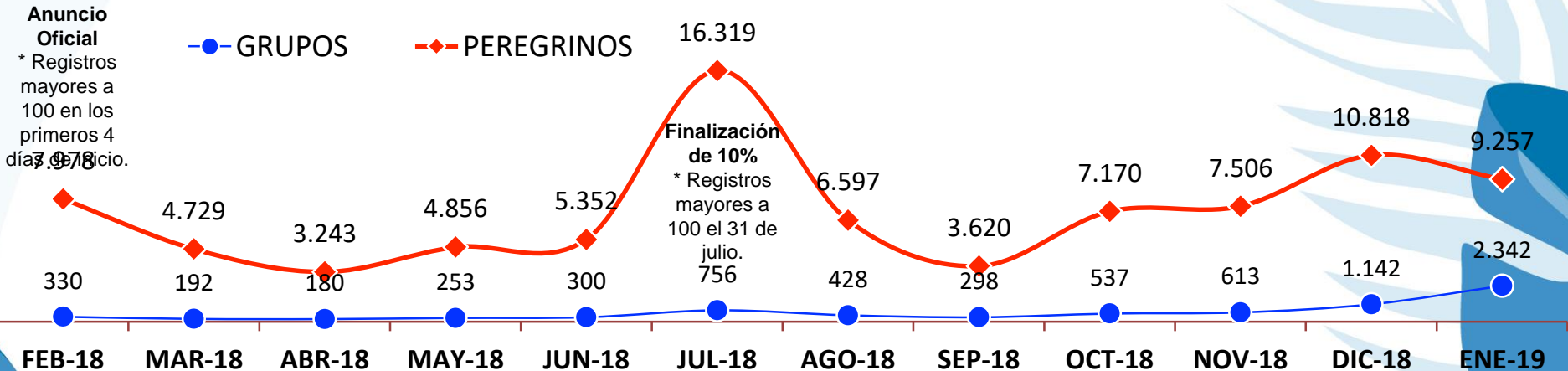
(93%)



ON SITE

(7%)

REGISTROS MENSUALES



Encuentro Preparatorio
* Registros por encima del promedio de 40 durante los días del Encuentro.

Extensión 10%
• 18% realizado en los primeros 3 días del mes
• 22% de los registros en la semana de cierre

3 Últimos Meses

87,445 Peregrinos Confirmados

7,371 Subgrupos constituidos

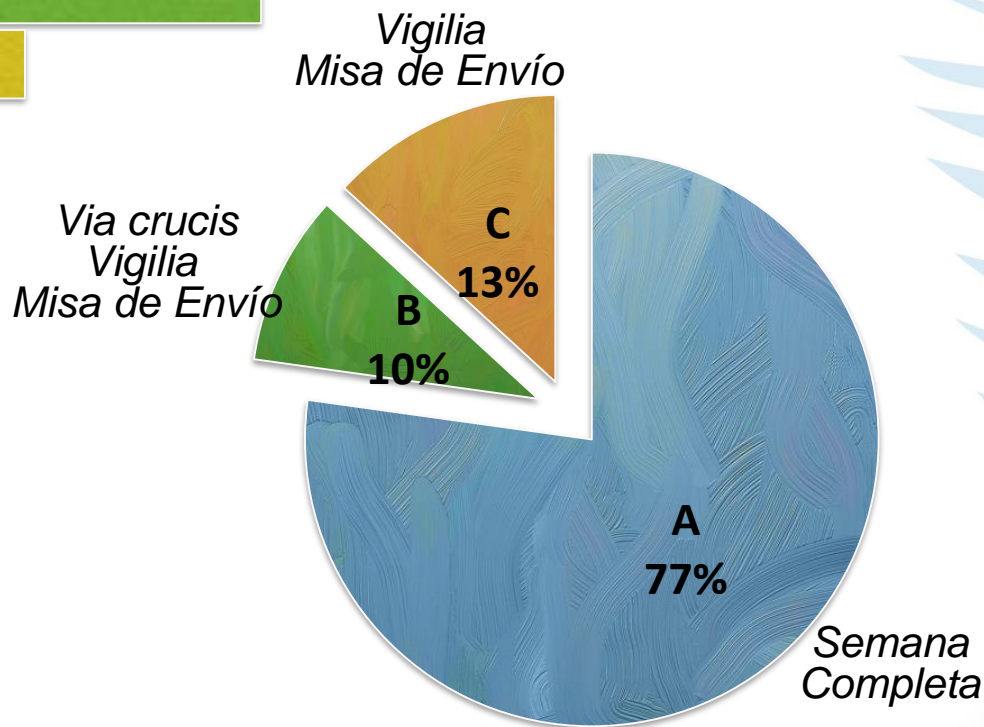
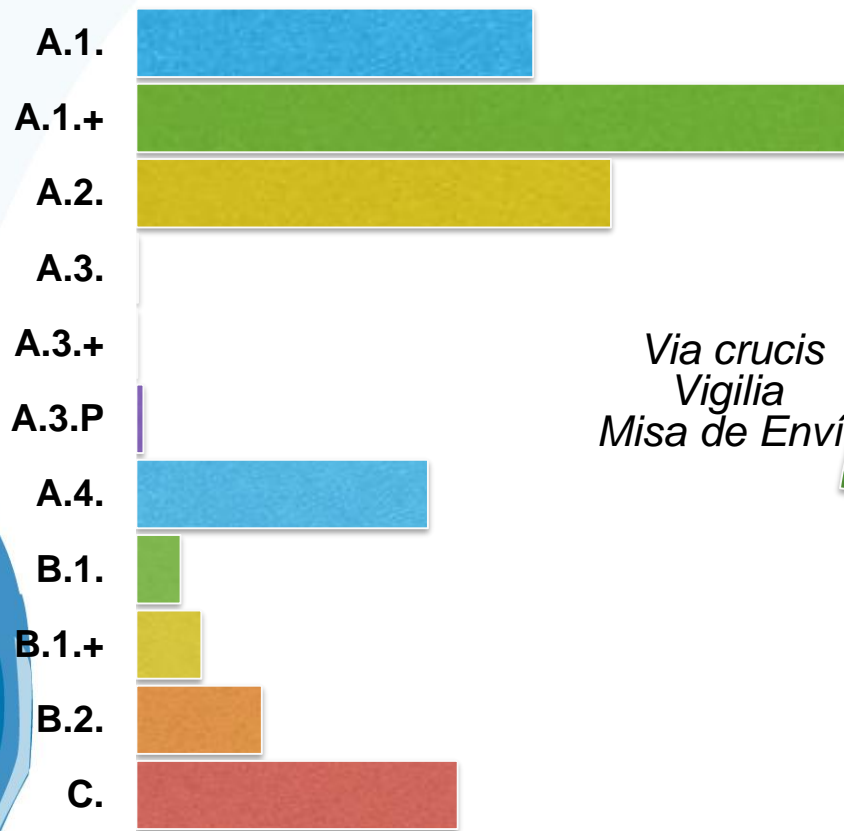
MODALIDADES Y PAQUETES



87,445
Peregrinos
Confirmados



Sin título 1





VISADOS y VUELOS

VISADOS Y VUELOS



- ◉ Reuniones y Acompañamiento a la gestión de los Peregrinos, directamente con COPA. Más de 20,000 espacios se coordinaron con COPA directamente.
- ◉ Reuniones y Acompañamiento a la gestión de los Peregrinos, directamente con el Ministerio de Seguridad, Aduanas, Migración, con el Consejo de Seguridad.
- ◉ Tramite de Visas con dificultades en Zonas donde Panamá no contaba con Representación Consular.
- ◉ Tratamiento especial para aquellos peregrinos que tuvieron problemas para regresar.



3,924

SACERDOTES PARTICIPANTES



PROCEDENCIA



(8%)



(92%)



VOLUNTARIOS



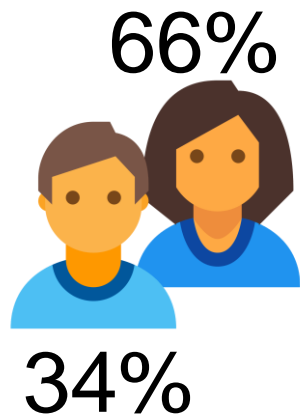


20,000

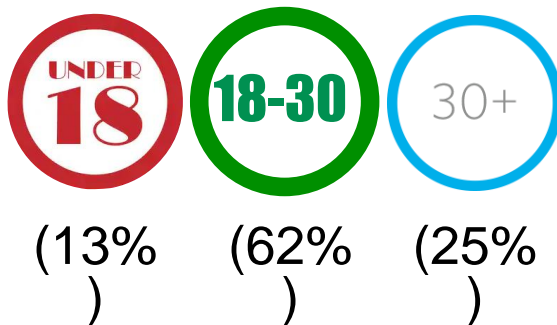
VOLUNTARIOS ASIGNADOS



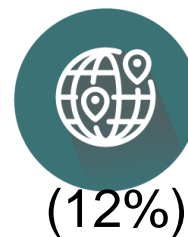
SEXO



EDAD



PROCEDENCIA



OBISPOS Y SECRETARIOS





606

OBISPOS Y SECRETARIOS

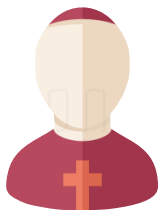


CARDENALES



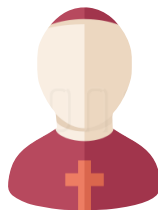
4%

OBISPOS



74%

PREFECTO
APOSTÓLICO



0.2%

SECRETARIOS



22%

CATEQUESIS CON LOS OBISPOS



137 SEDES



98,680 Espacios
disponibles

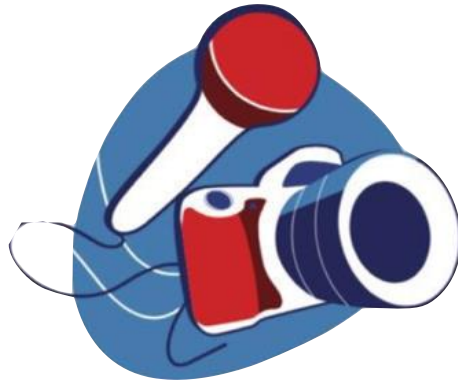


139 OBISPOS
CATEQUISTAS



25 IDIOMAS

MEDIOS DE COMUNICACIÓN

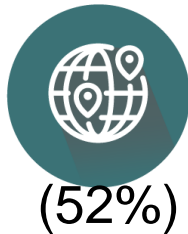


3,196

PERIODISTAS ACREDITADOS



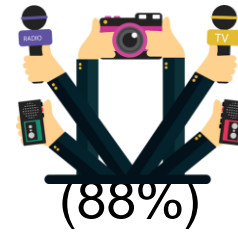
PROCEDENCIA



FUNCIÓN



Agentes de
Transmisión
de
eventos



Agentes de
cobertura
de eventos

IMPACTO EN REDES SOCIALES



Sumatoria Total

Alcance

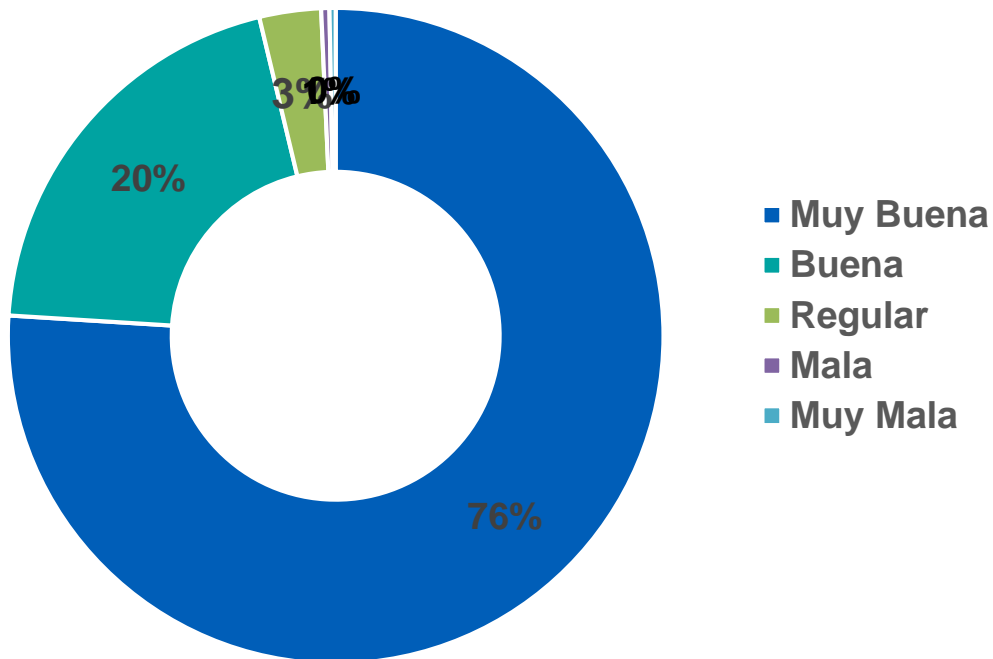
45.996.883

Interacciones

14.241.258

IMPACTO SOCIAL EN LOS VISITANTES

El 97% de los encuestados por GAD3 recomendarían visitar Panamá por su Hospitalidad, Generosidad, Intercambio Cultural y Convivencia.



INVITACIONES ESPECIALES

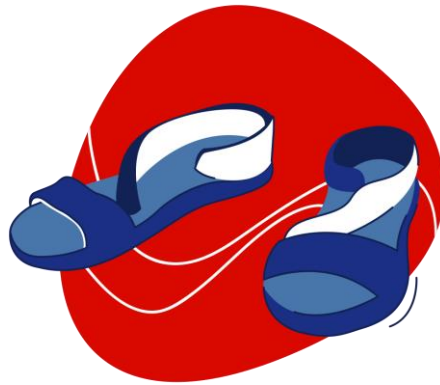


Autoridades Eclesiales, Superiores Generales y Fundadores

- (2) Hijas de María Auxiliadora
- (2) Milicia de Santa María
- (2) Rector Mayor de los Salesianos de Don Bosco
- (1) Superior Provincial de la Orden de San Agustín
- (1) Maestro de la Orden de Predicadores
- (1) Padre General de la Compañía de Jesús
- (3) Fundadores del Camino Neocatecumenal
- (1) Prelado del Opus Dei
- (1) Prior de la Comunidad Ecuménica Taizé
- (1) Fundador de Comunidad Shalom



FERIA VOCACIONAL



200



ESPACIOS VOCACIONALES

ORIENTACIONES



88%

ACOMPañAMIENTO



10%

FORMACIÓN



3%

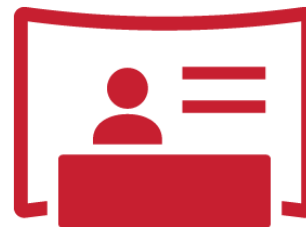
IMPACTO DE LA FERIA VOCACIONAL



45K -50K
VISITANTES



200 ORIENTADORES
VOCACIONALES



72 EXPOSITORES

FESTIVAL DE LA JUVENTUD



222



GRUPOS PARTICIPANTES

CANTO



BAILE



TEATRO



DEPORTES



DIÁLOGO



IMPACTO DEL FESTIVAL DE LA JUVENTUD



+500
PRESENTACIONES



+800 ARTISTAS
STARIMA STA. MARÍA
LA ANTIGUA



5 TEMPLOS DE
ADORACIÓN
EUCARÍSTICA

PARQUE CRISTONAUTAS



IMPACTO DE PARTICIPACIÓN



+5,000
PARTICIPACIONES
EN LA REALIDAD VIRTUAL



+4,000
PARTICIPACIONES
ADORACIÓN EUCARISTICA

ACTOS CENTRALES





Alrededor de 700,000
personas en la Misa Final

Más de 600,000 personas
en la Vigilia





400,000 personas en el
Vía Crucis



250,000 personas en la
Ceremonia de Acogida del
Santo Padre

ACTOS CENTRALES



- Configuración de las Tarimas y Espacios para la Participación de más jóvenes.
- Participación de Delegados de todo el Mundo en diferentes Eventos.
- Eventos en tiempo, respetando las transmisiones y la movilización de los peregrinos y el Santo Padre
- Configuración de Zonas para la participación masiva de Peregrinos y Locales
- Seguridad y Sanidad, bastante coordinada pese a algunos Eventos Inesperados.



DE PANAMÁ
A LISBOA

De Panamá 2019 a Lisboa 2023



- Organización Nacional. Movimientos, Pastorales, Grupos, etc. es importante que se integren o mantengan comunicación con las Conferencias Episcopales que son los principales interlocutores con él COL.
- Inscripción y la Actualización de la Información a tiempo.
- Paciencia. El COL está atendiendo muchas cosas a la vez, y un Encuentro como este requiere muchas interacciones. Pedimos disculpas por no haber podido responder a tiempo sus inquietudes.
- Es una Gracia pero también un reto organizar una JMJ, no dejen de orar por los Organizadores, mantener la oración y la comunión es la mejor muestra de amor en la preparación

